



Logitech®  
Cordless Desktop®  
S 520

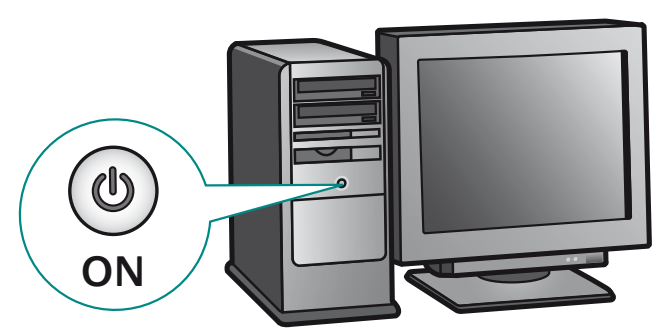
Quick-start  
guide

**Thank you!**  
**iGracias!**  
**Merci!**  
**Obrigado!**

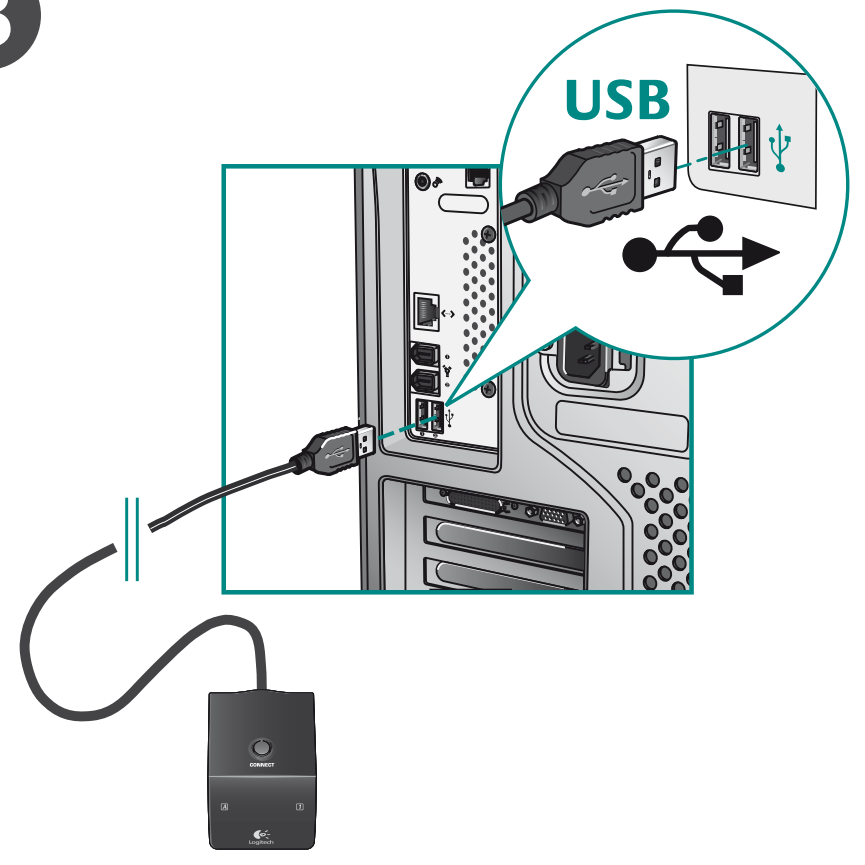
1



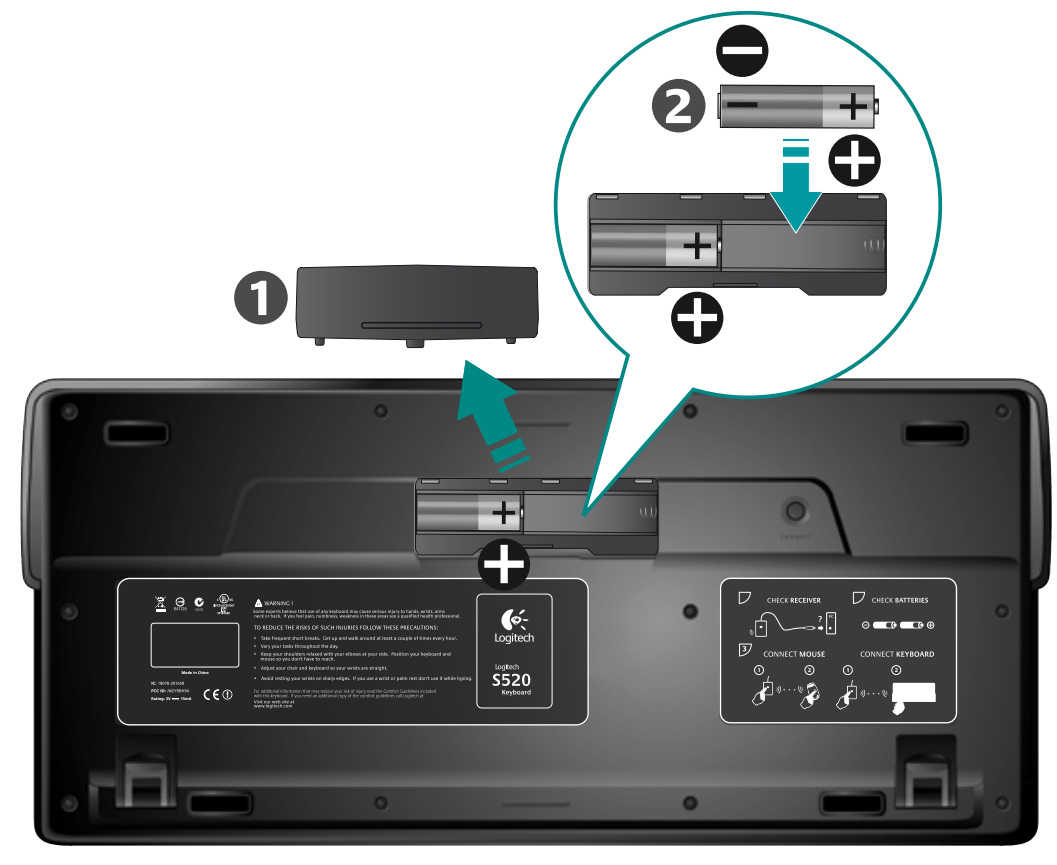
2



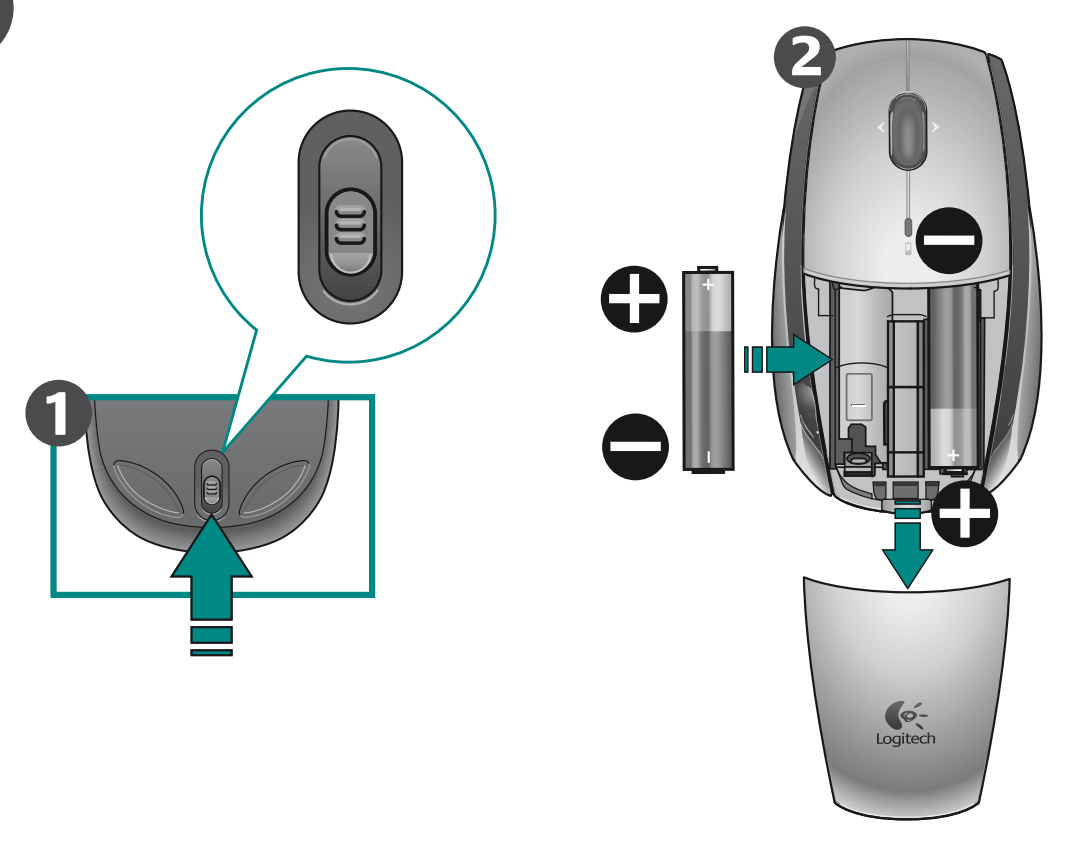
3



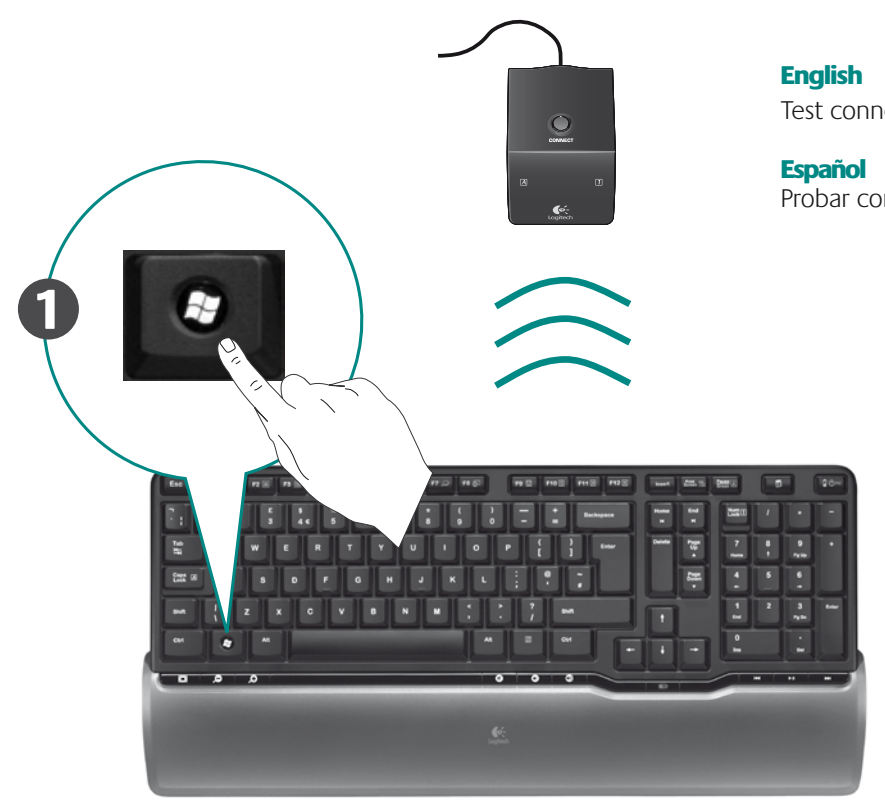
4



5



6

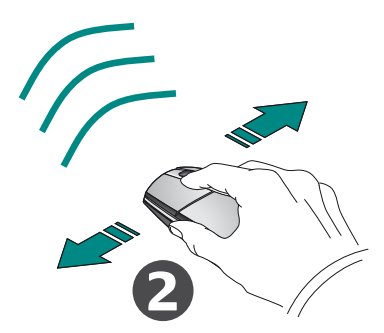


**English**  
Test connection.

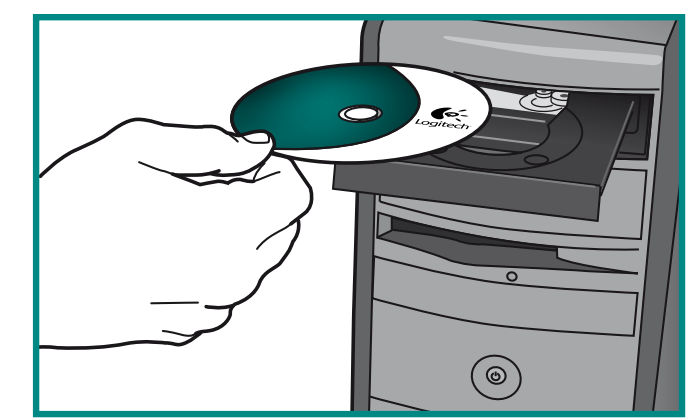
**Español**  
Probar conexión.

**Français**  
Testez la connexion.

**Português**  
Experimente a ligação.



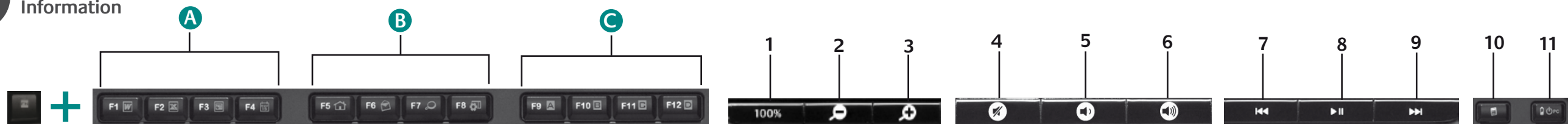
7



© 2008 Logitech. All rights reserved. Logitech, the Logitech logo, and other Logitech marks are owned by Logitech and may be registered. All other trademarks are the property of their respective owners. Logitech assumes no responsibility for any errors that may appear in this manual. Information contained herein is subject to change without notice.  
© 2008 Logitech. Tous droits réservés. Logitech, le logo Logitech et les autres marques Logitech sont la propriété exclusive de Logitech et sont susceptibles d'être des marques déposées. Toutes les autres marques sont la propriété exclusive de leurs détenteurs respectifs. Logitech décline toute responsabilité en cas d'erreurs dans ce manuel. Les informations énoncées dans le présent document peuvent faire l'objet de modifications sans avis préalable.



## Information



### English

**FN** FN key + F-key = enhanced mode

#### A. Productivity zone

- FN+F1** Launches document application
  - FN+F2** Launches spreadsheet application
  - FN+F3** Launches presentation application
  - FN+F4** Launches calendar
- #### B. Internet zone
- FN+F5** Launches Internet browser
  - FN+F6** Launches e-mail application
  - FN+F7** Launches Internet search engine
  - FN+F8** Launches Vista® Gadget or Yahoo® Widgets

#### C. Favorites zone

- FN+F9 to F12 work like car radio presets (long press)
- |                |                                     |
|----------------|-------------------------------------|
| 1. Full screen | 7. Previous track                   |
| 2. Zoom out    | 8. Play/pause                       |
| 3. Zoom in     | 9. Next track                       |
| 4. Mute        | 10. Calculator                      |
| 5. Volume down | 11. Battery check (with FN = sleep) |
| 6. Volume up   |                                     |

#### How to customize enhanced function keys

1. Install the SetPoint software that comes with your product.
2. Double-click the **Logitech Mouse and Keyboard Settings** icon on the Windows® desktop.
3. Click the **My Keyboard** tab.
4. Click F-key Settings tab on left. Picture of keyboard is displayed showing F-keys to which tasks can be assigned.
5. In the **2. Select F-key** list, highlight the F-key to be reassigned a task.
6. In the **3. Select Task** list, highlight the new task.
7. When you are done, click **OK** to save the new F-key assignments.

### Português

**FN** Tecla FN + tecla F = modo avançado

#### A. Zona de produtividade

- FN+F1** Inicia aplicação de documento
- FN+F2** Inicia aplicação de folha de cálculo
- FN+F3** Inicia aplicação de apresentação
- FN+F4** Inicia calendário

#### B. Zona de Internet

- FN+F5** Inicia browser da Internet
- FN+F6** Inicia a aplicação de correio electrónico
- FN+F7** Inicia motor de pesquisa de Internet
- FN+F8** Inicia Gadget do Vista® ou Widgets do Yahoo®

#### C. Zona de favoritos

- FN+F9 a F12 funcionam como predefinições de um rádio de automóvel (carregamento prolongado)
- |                    |   |
|--------------------|---|
| 1. Ecrã inteiro    | 7. Faixa anterior                               |
| 2. Menos zoom      | 8. Reproduzir/pausa                             |
| 3. Mais zoom       | 9. Próxima faixa                                |
| 4. Sem som         | 10. Calculadora                                 |
| 5. Diminuir volume | 11. Verificação das pilhas (com FN = suspensão) |
| 6. Aumentar volume |   |

### Español

**FN** Tecla FN + Tecla F = modo mejorado

#### A. Zona de productividad

- FN+F1** Abre la aplicación para documentos
  - FN+F2** Abre la aplicación para hojas de cálculo
  - FN+F3** Abre la aplicación para presentaciones
  - FN+F4** Abre el calendario
- #### B. Sección Internet
- FN+F5** Abre el navegador de Internet
  - FN+F6** Abre la aplicación de correo electrónico
  - FN+F7** Abre el motor de búsqueda en Internet
  - FN+F8** Inicia Gadgets de Vista® o Widgets de Yahoo®

#### Personalización de teclas de función mejoradas

1. Instale el software SetPoint® suministrado con el producto.
2. Haga doble clic sobre el icono de **Configuración de ratón y teclado Logitech** situado en el escritorio de Windows®.
3. Haga clic en la ficha **Mi teclado**.
4. Haga clic en la ficha Configuración de teclas F de teclado a la izquierda. Aparece una imagen de teclado con teclas F a las que se puede asignar tareas.
5. En la lista **2. Seleccionar tecla F**, resalte la tecla F a la que desee reasignar una tarea.
6. En la lista **3. Seleccionar tarea**, resalte la nueva tarea.
7. Cuando termine, haga clic en **Aceptar** para guardar las nuevas asignaciones de tecla F.

#### Como personalizar as teclas de funções avançadas

1. Instale o software SetPoint® fornecido juntamente com o seu produto.
2. Faça duplo clique no ícone **Definições do Rato e Teclado** no ambiente de trabalho do Windows®.
3. Clique no separador **Meu Teclado**.
4. Clique no separador Definições da tecla F à esquerda. É apresentada uma imagem do teclado mostrando as teclas F às quais pode atribuir tarefas.
5. Na lista **2. Seleccionar tecla F**, seleccione a tecla F \_à qual pretende atribuir uma tarefa.
6. Na lista **3. Seleccionar Tarefa**, seleccione a nova tarefa.
7. Quando terminar, clique em **OK** para guardar as novas atribuições da tecla F.

### Français

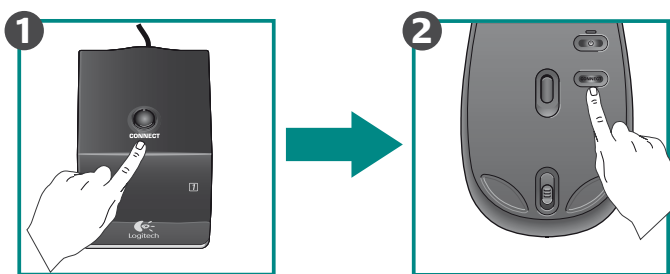
**FN** Touche FN + touche F = mode avancé

#### A. Zone Productivité

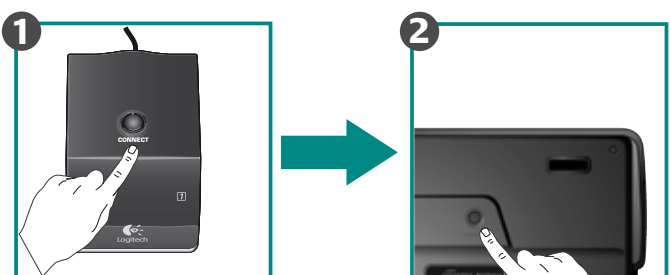
- FN+F1** Lance l'application de document
  - FN+F2** Lance l'application de tableur
  - FN+F3** Lance l'application de présentation
  - FN+F4** Lance le calendrier
- #### B. Zone Internet
- FN+F5** Lance le navigateur Web
  - FN+F6** Lance l'application de courrier électronique
  - FN+F7** Lance le moteur de recherche Internet
  - FN+F8** Lance les gadgets Vista® ou les widgets Yahoo®

#### Personnalisation des touches de fonction avancées

1. Installez le logiciel SetPoint® livré avec votre produit.
2. Cliquez deux fois sur l'icône des **paramètres de la souris et du clavier Logitech** située sur le bureau Windows®.
3. Cliquez sur l'onglet **Mon clavier**.
4. Cliquez sur l'onglet Paramètres des touches F situé à gauche. Une image du clavier s'affiche, indiquant les touches F auxquelles les tâches peuvent être affectées.
5. Dans la liste **2. Sélection de la touche F**, mettez en surbrillance la touche F à laquelle vous souhaitez réaffecter une tâche.
6. Dans la liste **3. Sélectionner une tâche**, mettez en surbrillance la nouvelle tâche.
7. Lorsque vous avez terminé, cliquez sur **OK** pour enregistrer les nouvelles affectations de touches F.



Connect Mouse



Connect Keyboard

### English

Establish a connection for **each** device:

1. **FIRST**, press the black Connect button on the receiver.
2. **SECOND**, press the red Connect button under the device.

### Español

Establezca una conexión para **cada** dispositivo:

1. **PRIMERO**, pulse el botón Connect negro del receptor.
2. **A CONTINUACIÓN**, pulse el botón Connect rojo en la parte inferior del dispositivo.

### Français

Etablissez la connexion pour **chaque** dispositif:

1. **PREMIEREMENT**, appuyez sur le bouton de connexion noir du récepteur.
2. **DEUXIEMEMENT**, appuyez sur le bouton de connexion rouge situé sous le dispositif.

### Português

Estabeleça uma ligação para **cada** dispositivo:

1. **PRIMEIRO** prima o botão preto Connect no receptor.
2. **EM SEGUIDA** prima o botão vermelho Connect na parte inferior do dispositivo.



We're here to help / Asistencia / Nous sommes là pour vous aider. / Estamos cá para o ajudar



[www.logitech.com/support](http://www.logitech.com/support)

#### English

FAQs  
 Troubleshooting  
 Downloads  
 Forums  
 Registration  
 Warranty information

#### Español

Preguntas más habituales  
 Resolución de problemas  
 Descargas  
 Foros  
 Registro  
 Información de garantía

#### Français

Questions fréquentes  
 Dépannage  
 Téléchargements  
 Forums  
 Inscription  
 Informations sur la garantie

#### Português

Perguntas Mais Frequentes  
 Resolução de problemas  
 Transferências  
 Fóruns  
 Registo  
 Informação da garantia



[support@logitech.com](mailto:support@logitech.com)



United States +1 646-454-3200

Argentina +00800 555 3284

Brasil +0800 891 4173

Canada +1 416 207 2782

Chile 1230 020 5484

Latin America +55 11 3444 6761

Mexico 001 800 578 9619